

Протокол инструментального контроля
параметров подключения СЗО

1. Номер протокола (присваивается Исполнителем): № 1571
2. Дата инструментального контроля: «__» _____ 2020 г.
3. Номер СЗО по Приложению № 5 и (или) Плану поэтапного подключения СЗО от «__» _____ 20__ г. к государственному контракту № 0173100007519000082_144316 от «09» августа 2019 г.
4. Наименование СЗО: Муниципальное бюджетное общеобразовательное учреждение Гилёвская основная общеобразовательная школа № 19
5. Адрес СЗО: Свердловская область, Тугулымский городской округ, деревня Гилёва, улица Первомайская, дом 20
6. Требования к параметрам подключения СЗО
 - 6.1. Пропускную способность канала передачи данных «от» СЗО, не менее 50 Мбит/с;
 - 6.2. Пропускную способность канала передачи данных «к» СЗО, не менее 50 Мбит/с;
 - 6.3. Время задержки передачи IP-пакетов, не более 50 мс;
 - 6.4. Потери IP-пакетов, не более 0,3 %.
7. Результаты инструментального контроля:
 - 7.1. Минимальная пропускная способность канала передачи данных «от/к» СЗО 50 Мбит/с;
 - 7.2. Максимальное время задержки передачи IP-пакетов 9 мс;
 - 7.3. Максимальная вариация времени задержки передачи IP-пакетов 0,177 мс;
 - 7.4. Максимальная доля потери IP-пакетов 0 %.
8. Инструментальный контроль провели:

Универсальный специалист
универсальной межрайонной
мобильной бригады связи МЦТЭТ
г.Ирбит Екатеринбургского филиала
ПАО "Ростелеком"



Вихрев М.Ю.

Директор Муниципального
бюджетного общеобразовательного
учреждения Гилёвская основная
общеобразовательная школа № 19



Сивирянова Л. А.

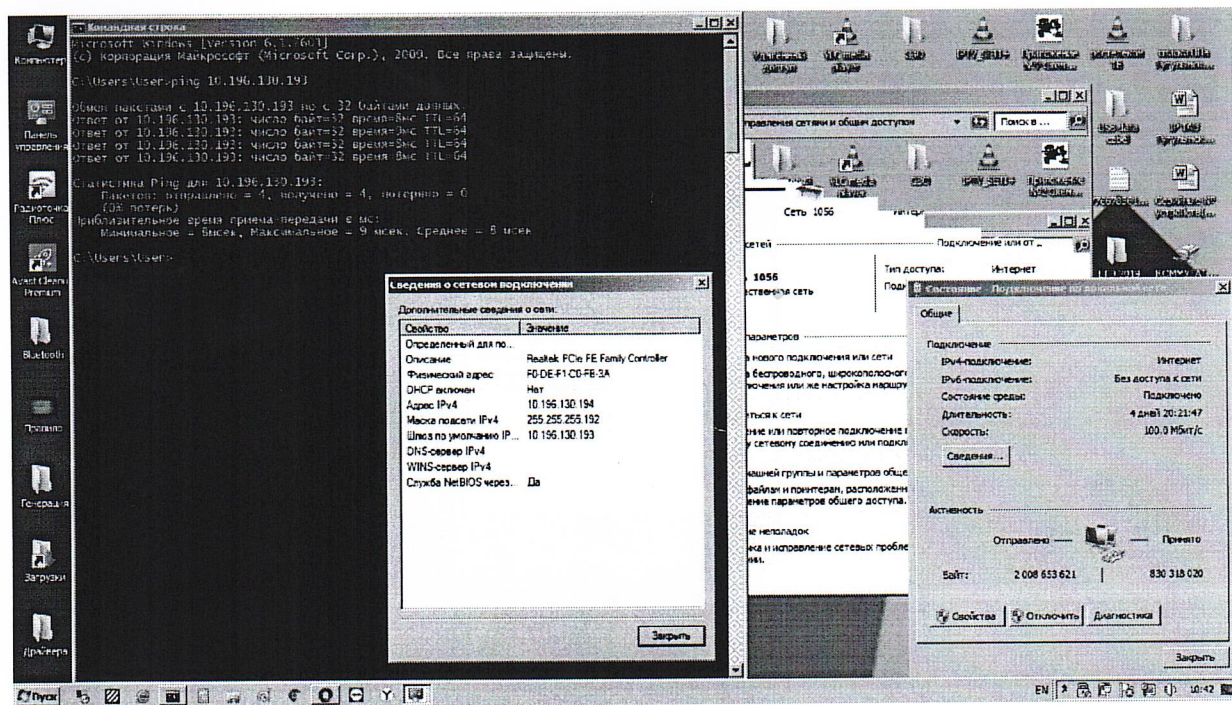
Приложение

к Протоколу инструментального контроля параметров подключения
(Муниципальное бюджетное общеобразовательное учреждение Гилёвская
основная общеобразовательная школа №19 по адресу Свердловская область,
Тугулымский городской округ, деревня Гилёва, улица Первомайская, дом 20)
от « ___ » _____ 20__ г.

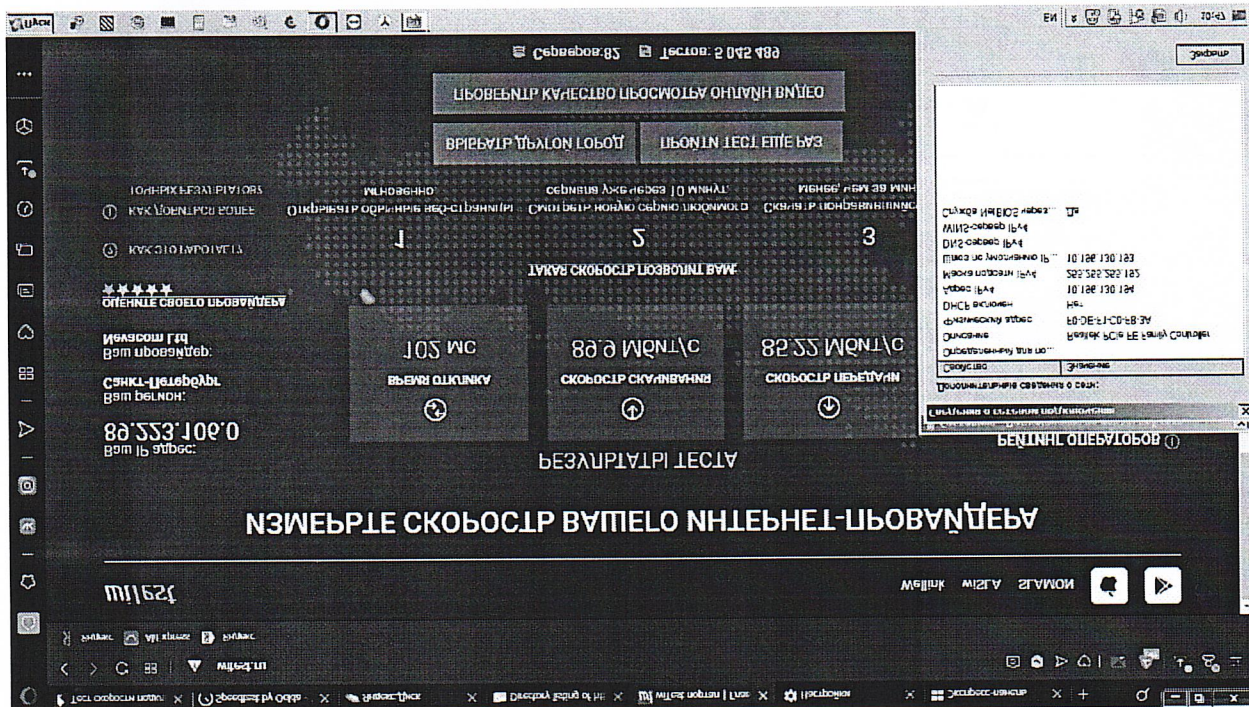
1. Фотография вывески СЗО



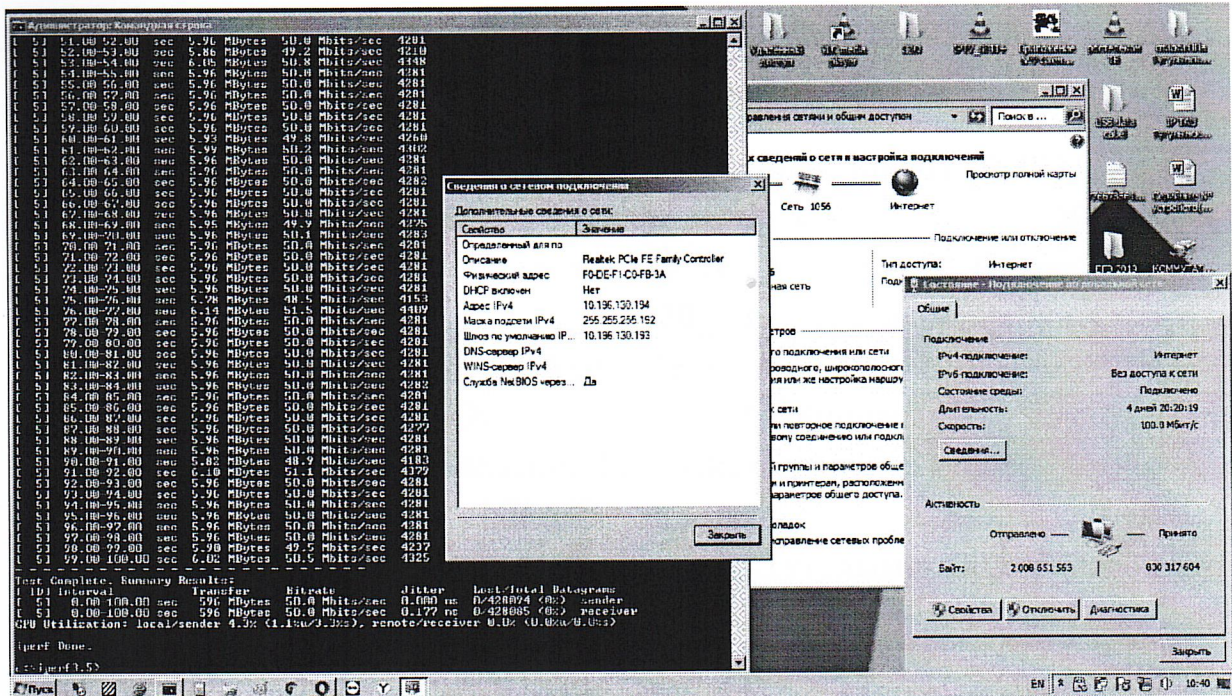
2. Проверка наличия сетевой связности между Ноутбуком и Сервером



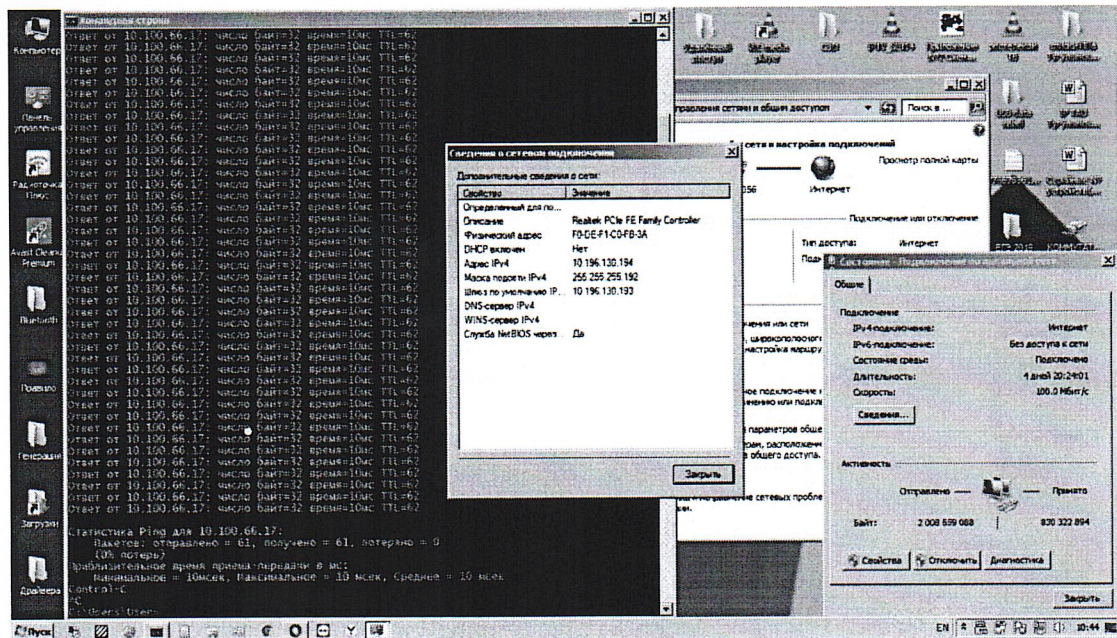
3. Измерение пропускной способности канала передачи данных «от/к» СЭО и времени задержки IP-пакетов



4. Измерение джиттера и доли потерянных IP-пакетов



5. Измерение времени задержки IP-пакетов и потерь IP-пакетов



Универсальный специалист
 универсальной
 межрайонной мобильной
 бригады связи МЦТЭТ
 г.Ирбит Екатеринбургского
 филиала ПАО
 "Ростелеком"

Подпись

Вихрев М.Ю.